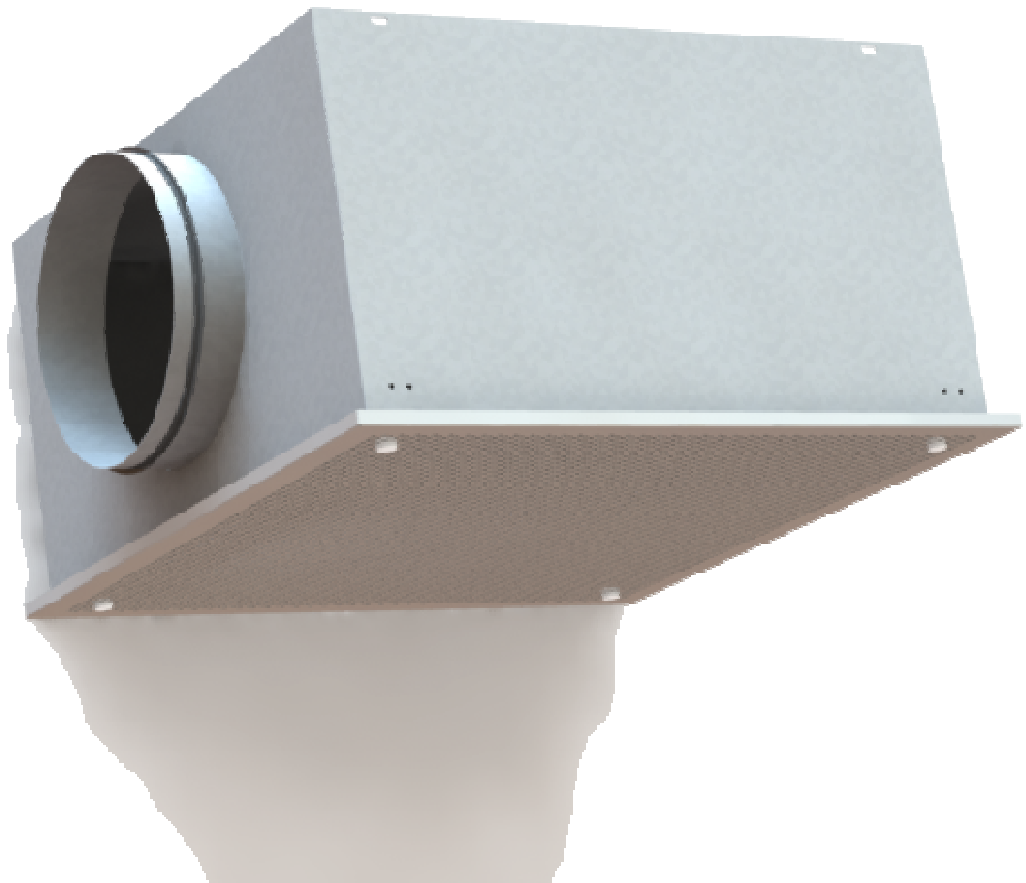


ПАСПОРТ

ДИФФУЗОРЫ ПЕРФОРИРОВАННЫЕ NAVEKA P-1



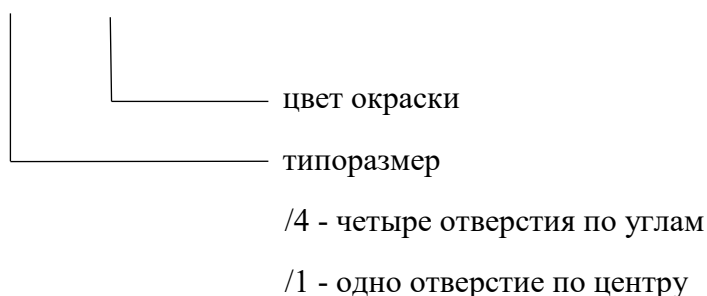
1. Назначение и устройство

Диффузор перфорированный P-1 предназначен для подачи и удаления воздуха из помещения. Диффузор стандартно имеет квадратную лицевую панель, заполненную перфорацией Rv5-8. Перфорированная панель позволяет направлять поток воздуха вертикально вниз, равномерным массивом.

Диффузоры зачастую устанавливаются с камерой статического давления (КСД). Камеры статического давления предназначены не только для монтажа диффузора, но и для более равномерного распределения воздуха. КСД дополнительно могут оснащаться перфорированной заслонкой в подключении. Камеры статического давления могут изготавливаться как с боковым подключением, так и с вертикальным. Так же возможно изготовление камер с нестандартными размерами (по запросу).

2. Условное обозначение

Диффузор вихревой P-1/4 300x300 RAL9016



Камера для вихревого диффузора P-1/4 300x300 с перф. заслонкой, с перф. листом

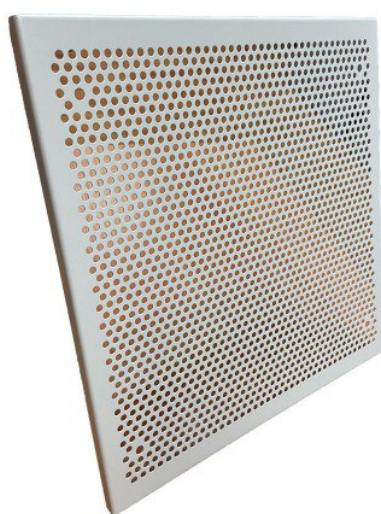
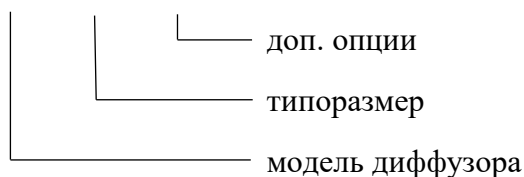


Рис.1 Внешний вид диффузора

3. Габаритные размеры

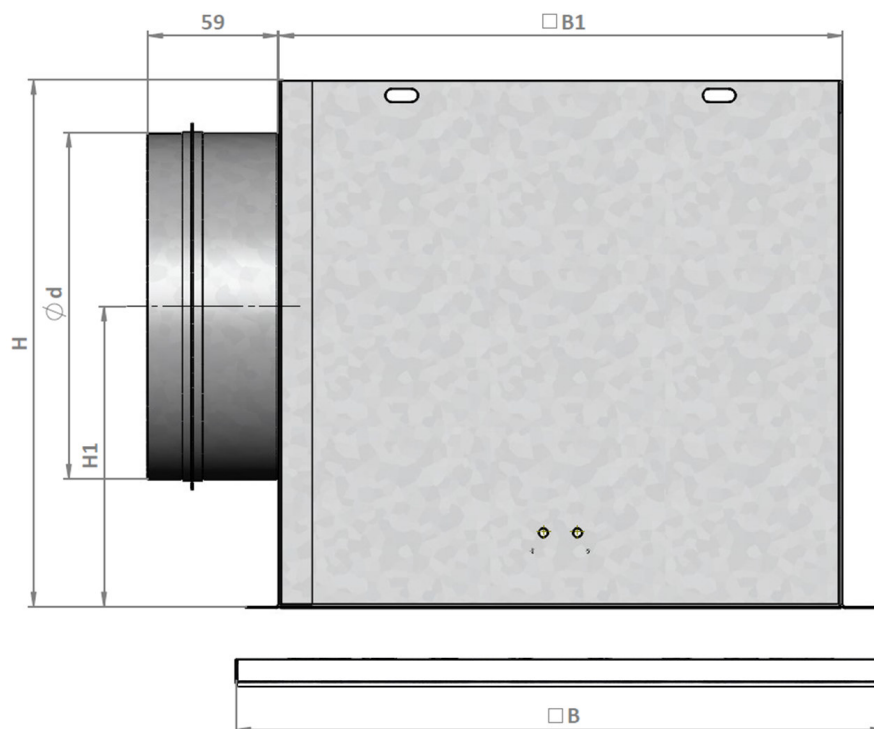


Рис.2 Габаритные размеры диффузора и КСД

Размер	B	B1	H	H1	d	Aef (м2)
300x300	295	260	240	137	158	0,0212
400x400	395	360	290	167	198	0,0432
500x500	495	460	290	167	198	0,0704
600x600	595	560	325	177	248	0,1041

4. Монтаж диффузора к КСД

Диффузор P-1 в стандартном исполнении имеет четыре отверстия по углам. В камере предусмотрены траверсы с гайками М6. К данным гайкам осуществляется крепление при помощи винтов, поставляемых в комплекте с диффузором. КСД в свою очередь соединяется с воздухопроводом ниппельным соединением с резиновым уплотнителем.

5. Материал изготовления диффузора и КСД

Диффузоры изготавливаются из оцинкованной стали. Лицевая поверхность диффузора стандартно окрашивается краской методом порошкового напыления в цвете RAL9016. Так же возможна окраска в любой другой цвет палитры RAL (по запросу).

Камеры статического давления изготавливаются стандартно из оцинкованной стали. Изготовление из других материалов - по запросу.

При изготовлении из нержавеющей стали по умолчанию применяется марка AISI 430, другие марки – по запросу. Так же в запросе необходимо указать дополнительные требования к материалу (толщина металла, тип поверхности – матовая или блестящая).